

葦の家後援会たより

2016年3月号

発行 葦の家後援会 発行日 2016.3.29
〒814-0153 福岡市城南区樋井川 4-1-17
Tel・Fax 092-866-4842
E-mail asinoie@blue.ocn.ne.jp
HP <http://www.ashi.sakura.ne.jp/>



さあ、新しい葦の種たちよ、大きくなって花を咲かせて…

葦の家後援会 会長 坂本良二

待ちわびた百花繚乱の季節を迎えました。きっとこのお便りが届く頃には、桜も満開なのではと思います。皆様いかがお過ごしですか？今年度も葦の家後援会にたくさんのご協力をいただきありがとうございました。



今回はあまり天候にも恵まれなかった「ふれあいバザー」でしたが、それでも新しくオープンいたしました「えーる油山」の施設充実のために、約12万円の売り上げを寄付できますことを厚く御礼申し上げます。また、冬季物販も次頁の報告にありますように、こちらも趣旨に従ってその収益を寄付させていただきますことを合わせて御礼申し上げます。ありがとうございました。

さて、今年度の後援会は「つながる！広がる！立ち上がる！」をテーマに事業に取り組んでまいりましたが、葦の家の開設30周年という節目の年に、多くの方々とふれあいつながり、新5ヵ年計画に沿って多くのお力を頂戴できたことが何よりのことではなかったかと思えます。計画のひとつ「第2グループホーム」の立ち上げは諸事情から来年度に持ち越されましたが、計画は着々と進行しています。次年度には、後援会事務所の移転も控えています。これからもきっと難題は次から次へとやってくるでしょうが、これまで同様に皆様方からのお力やお口添えにきっと恵まれて、その問題解決へと向かっていけるものと確信いたしております。どうぞ、次年度もこれまで同様のご協力をぜひよろしくお願い致します。

まずは、同封しております年会費の継続入会をお願いいたしまして、今年度のお礼の言葉といたします。



ふれあいバザーご報告

3月12日(土)に葦の家の運動場・駐車場にて「ふれあいバザー」を開催しました。

今年は、あいにく小雨が降る天気の中でのバザーとなりましたが多くの方にご来場いただきました。このバザーで120,100円の売り上げがあり、売上金は4月にオープンする葦の家福祉会の第2通所施設「えーる油山」の開設準備資金として法人に寄付させていただきました。



また、仲間たちの授産品販売もあり、8,590円の売り上げがありました。

バザー品をご提供いただきました皆様、ご来場いただきました皆様、バザーにボランティアで参加いただいた皆様、またバザー開催告知にご協力いただいた西日本新聞エリアセンター(樋井川・堤・長尾)様、本当にありがとうございました。



恒例のもちつきも行なわれました



仲間たちの出店もがんばりました!



冬季物品販売のご報告

冬季物品販売活動へのご協力ありがとうございました。

おかげさまで今回の活動では767,196円の純益があり、夏・冬合わせると約157万円余りを2つ目のグループホーム開所のための資金として法人に寄付致しました。

ホーム建設計画は少し遅れているようですが、その分仲間たちにとって安全で使いやすい、住んで良かったと思えるホームになっていくのではないかと期待しています。



葦の家福祉会からのお知らせ

法人実践発表会を開催しました

平成 27 年度葦の家福祉会法人実践発表会を 2 月 14 日に開催しました。

葦の家の職員をはじめ、法人役員、利用者・ご家族、後援会員、行政や地域の方々などに案内をし、81 名の参加者でした。

今回は、各事業所の実践内容を発表し率直なご質問やご意見を頂き、より利用者のニーズに沿った支援につなげていく機会になりました。また、テーマとして「障がいがあっても地域でふつうの暮らしを」に着目し、障がいのある方々のライフステージにおける生活課題とその解決に向けた実践と取り組みについて討論を行いました。改めて、みんなが当たり前で生活していくために葦の家福祉会が地域の一員として『果たすべき使命とは何か』を考える機会になりました。これからも実践を深めていきたいと思えます。



「えーる油山」が開所します

平成 28 年 4 月 1 日(金)、えーる油山が開所します。葦の家福祉会 9 番目の事業所の誕生です(含 市委託事業所)。多機能型事業所「えーる油山」は、生活介護事業 20 名、就労継続支援 B 型事業 10 名の定員でスタートです。開所当初は、15 名の仲間(ご利用者様)が通所し、えーる油山の歴史が始まります。

知的な発達に課題を持った仲間たちが通所する施設として、福岡市民の財産である油山を背に堤地区の皆様方からご支援をいただきながら、開所します。

道で出会った時には、どうか温かいお声をかけていただければ幸いに存じます。皆様方のお力添えをよろしくお願い申し上げます。

住所：福岡市城南区東油山 1-6-39

(パンフレットを同封させていただいています)



後援会としても全力で応援させていただきます！

※ 4 月 2 日(土)「世界自閉症啓発デー」に、発達障がいの理解が広がっていくことを願って、葦の家の垣根をブルーライトアップします。

★新年度入会のご案内★

葦の家福祉会は、今後も第2、第3のグループホームや放課後等デイサービス、福祉有償移送など様々な事業展開を計画しています。しかし、法人の力だけでは不十分な面もあり、その為には後援会という組織が法人をバックアップ（応援）していくことが大切です。

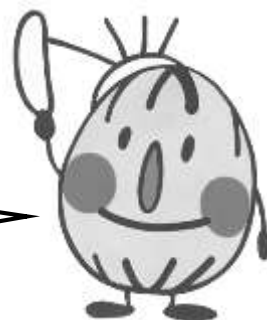
後援会活動は皆さんの会費により支えられています。物品販売やバザーなどの活動のほか、会員同士や法人事業の利用者・職員との交流も企画しており、法人の情報も定期的に発信しています。

昨年度入会いただいていた方は、ぜひ更新をお願いします。新規の会員も大募集中ですので、友人・知人の方にもご紹介ください。皆さん一人一人のお力をお借りし、この活動を広げていきたいと思えます。

年会費 個人（1口）2,000円（障がいのある方は1口1,000円）
学生（1口）500円 団体（1口）5,000円

郵便振替 葦の家後援会 01710-2-16282
通信欄に「年会費」とご記入ください。

今回、新しい入会案内と振込用紙を同封しています。
ぜひ、ご活用ください。



平成28年度後援会総会のお知らせ

6月26日(日)の午後に、後援会総会を開催する予定です。詳細は次号のおたよりでご案内いたしますが、ぜひスケジュールを空けておいていただきますようお願いいたします！

季節の花



「レンゲソウ」

春になると田んぼ一面に紫の絨毯が敷き詰められる。
鮮やかな青い空と、緑の山、そしてこの紫の絨毯が、新年度を迎えた幼い頃に登下校でいつも見ていた原風景。
もうしばらくすると、同じようにこの絨毯を一歩ずつ踏みしめながら、新しい世界へとそれぞれの道を歩みだすことだろう。

切り絵 青木 昭憲